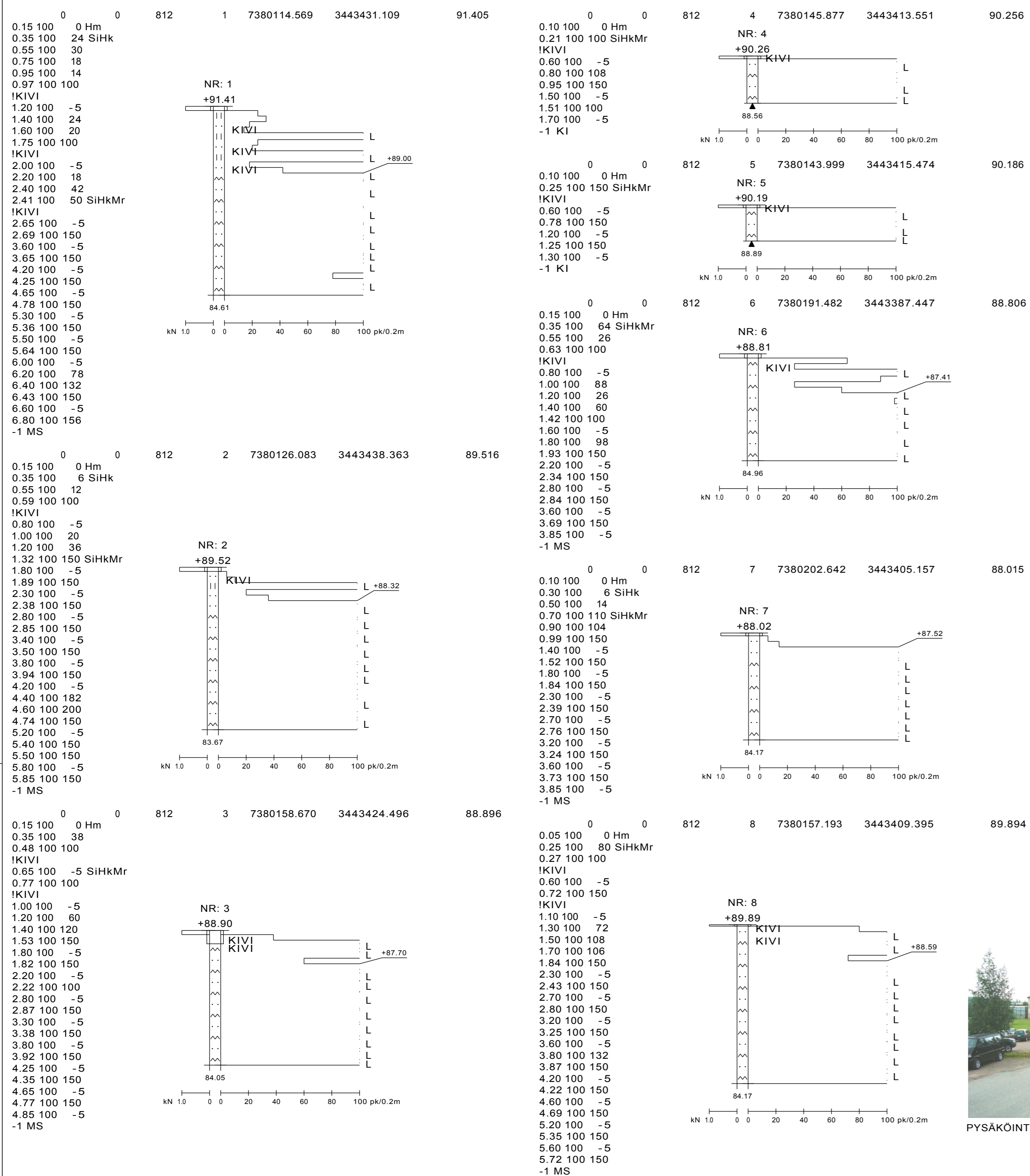


PAINOKAIRAUSPÖYTÄKIRJAT JA -DIAGRAMMIT



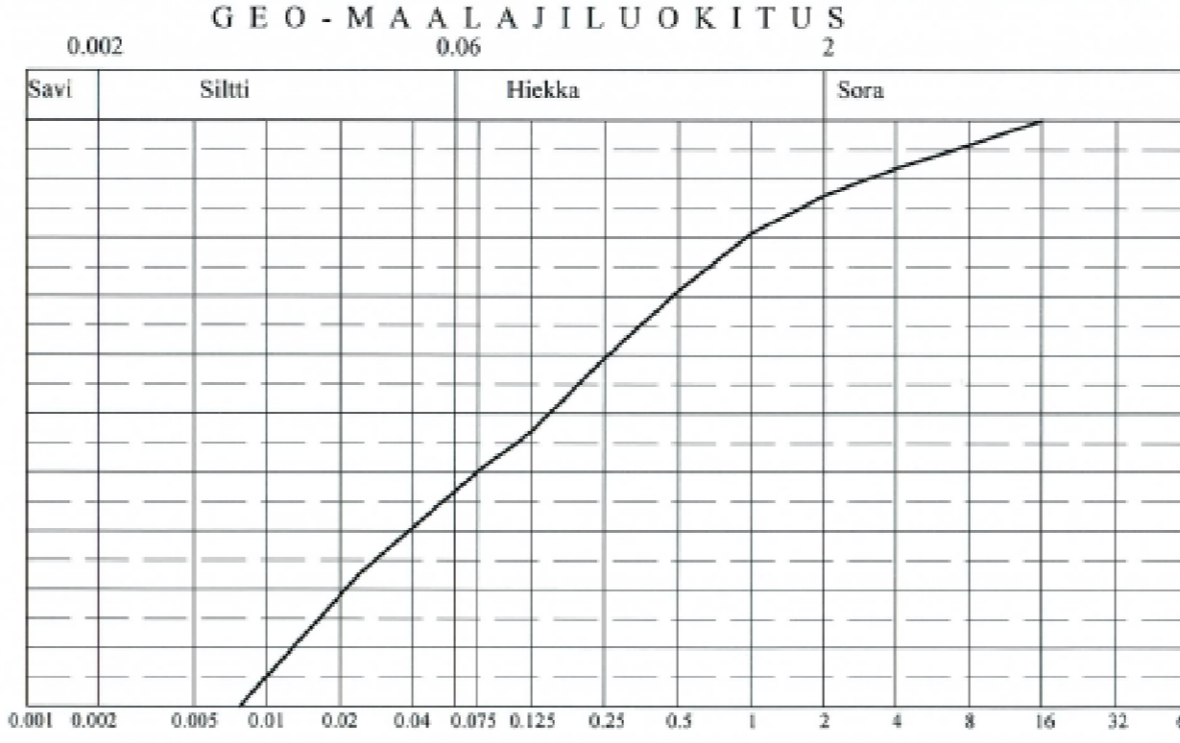
MAANÄYTETUTKIMUKSET

POHJOIS-SUOMEN BETONI- JA MAALABORATORIO OY
Nahkimontie 9 96910 Rovaniemi Puh. 364902 Fax364881 etunimi.sukunimi@pbm.inet.fi

MAANÄYTETUTKIMUS

TILAAJA: Ins. tsto Pohjois-Suomen Suunnittelupalvelu Oy
TYÖMAA: Metsähallituksen toimitalo

Näyte	Seula (#)	Lämp (g)	Lämp (%)
Laboratorionumero	16666	0.008	Arcom. 0.0
Ottoika	7	0.058	Arcom. 22.7
Piste / paalu / nro	+86.0-86.2	0.075	Arcom. 36.3
Syvyys / taso [m]	Tilaja	0.125	27.5
Näyt. ottaja / tapa	Maalaji	0.25	32.1
Maalaji	HkMr	0.5	40.7
Routivuus	Routiva	1.0	48.5
Vesipitoisuus [%]	2.0	55.2	80.7
	4.0	59.6	87.1
	6.0	62.8	91.8
	8.0	65.5	95.8
	16.0	68.4	100.0



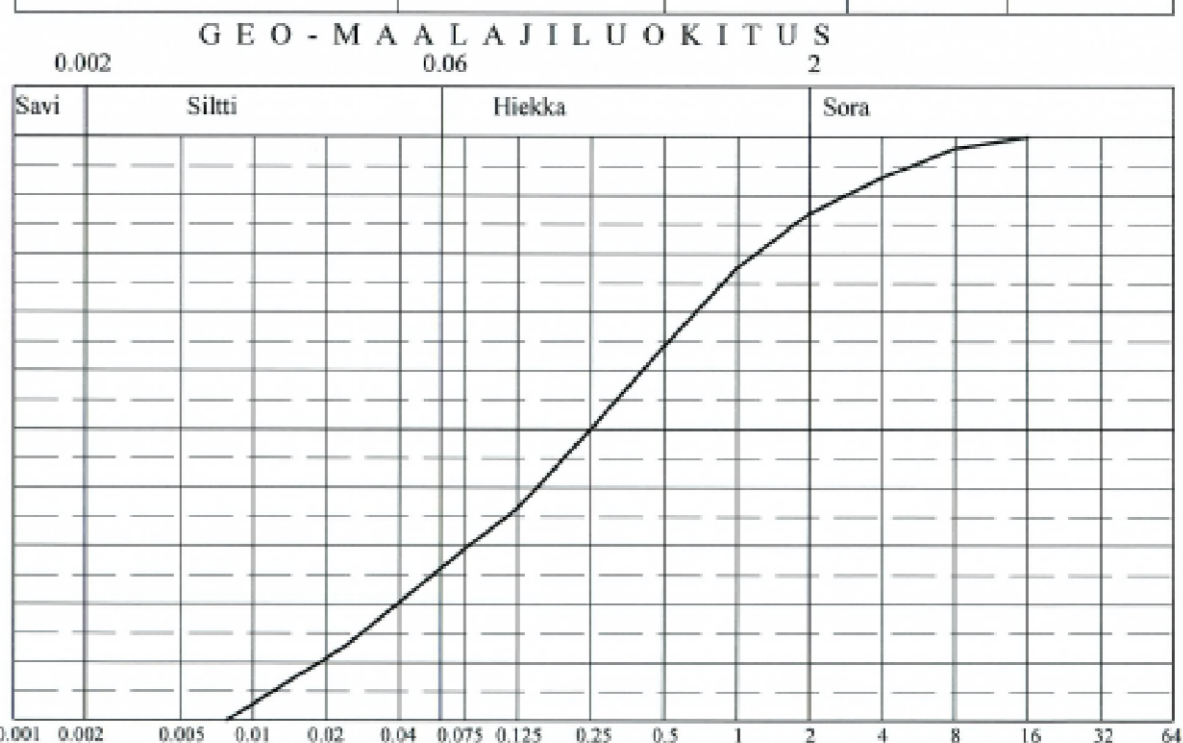
HUOM!
Rovaniemellä 23.7.2008
Olavi Norvapalo
Olavi Norvapalo

POHJOIS-SUOMEN BETONI- JA MAALABORATORIO OY
Nahkimontie 9 96910 Rovaniemi Puh. 364902 Fax364881 etunimi.sukunimi@pbm.inet.fi

MAANÄYTETUTKIMUS

TILAAJA: Ins. tsto Pohjois-Suomen Suunnittelupalvelu Oy
TYÖMAA: Metsähallituksen toimitalo

Näyte	Seula (#)	Lämp (g)	Lämp (%)
Laboratorionumero	16667	0.008	Arcom. 0.0
Ottoika	8	0.024	Arcom. 12.9
Piste / paalu / nro	8	0.058	Arcom. 25.8
Syvyys / taso [m]	+86.9-87.1	0.075	21.7
Näyt. ottaja / tapa	Tilaja	0.125	26.9
Maalaji	HkMr	0.25	36.9
Routivuus	Routiva	0.5	47.4
Vesipitoisuus [%]	1.0	57.3	77.7
	2.0	64.2	87.0
	4.0	68.7	93.1
	8.0	72.4	98.1
	16.0	73.8	100.0



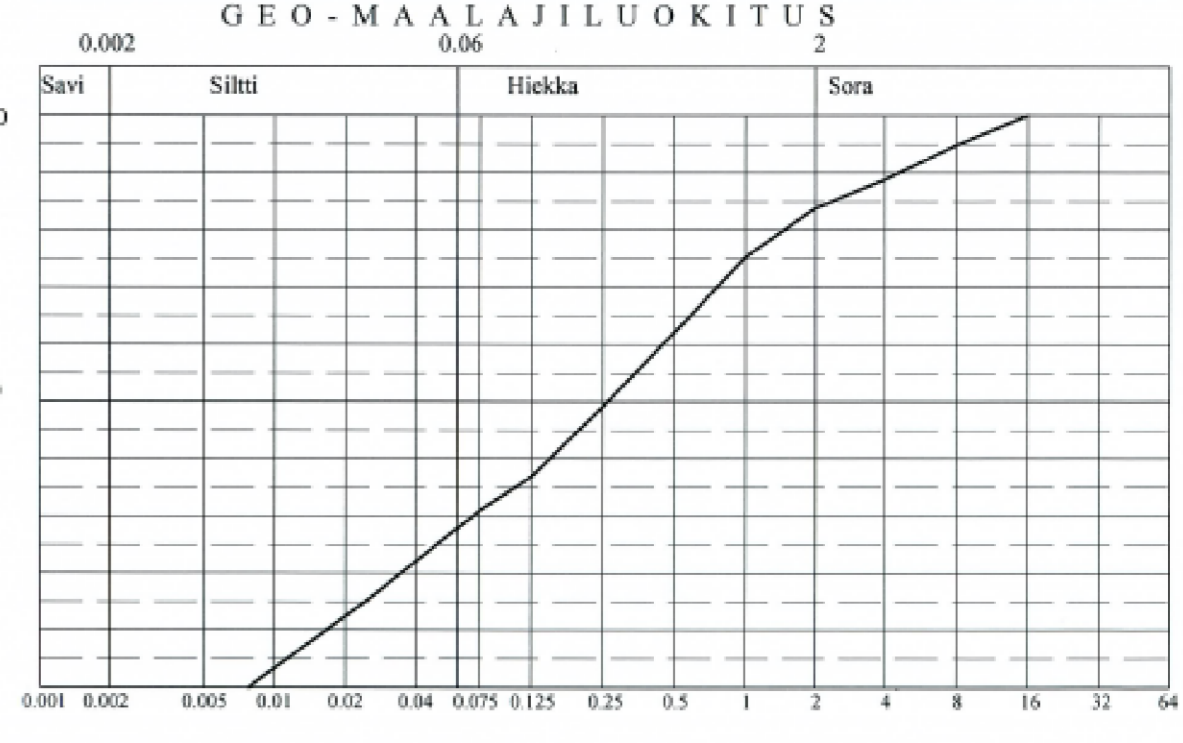
HUOM!
Rovaniemellä 23.7.2008
Olavi Norvapalo
Olavi Norvapalo

POHJOIS-SUOMEN BETONI- JA MAALABORATORIO OY
Nahkimontie 9 96910 Rovaniemi Puh. 364902 Fax364881 etunimi.sukunimi@pbm.inet.fi

MAANÄYTETUTKIMUS

TILAAJA: Ins. tsto Pohjois-Suomen Suunnittelupalvelu Oy
TYÖMAA: Metsähallituksen toimitalo

Näyte	Seula (#)	Lämp (g)	Lämp (%)
Laboratorionumero	16668	0.008	Arcom. 0.0
Ottoika	2	0.059	Arcom. 27.6
Piste / paalu / nro	+84.4	0.075	18.7
Syvyys / taso [m]	Tilaja	0.125	22.2
Näyt. ottaja / tapa	HkMr	0.25	29.6
Maalaji	HkMr	0.5	37.4
Routivuus	Routiva	1.0	45.3
Vesipitoisuus [%]	2.0	50.5	83.9
	4.0	53.5	88.9
	8.0	57.1	94.8
	16.0	60.2	100.0



HUOM!
Rovaniemellä 23.7.2008
Olavi Norvapalo
Olavi Norvapalo

VALOKUVIA KOHTEESTA



PYSÄKÖINTIALUEEN REUNA JA TONTIN POHJOISRAJA VIEREISEN RAKENNUKSEN LUOTEISSIVU



PYSÄKÖINTIALUEEN JA TONTIN TASAERO



OUNASJOENTIE TONTIN LUOTEISPUOLESTA



VIEREINEN TONTTI KAAKOSTA PÄIN

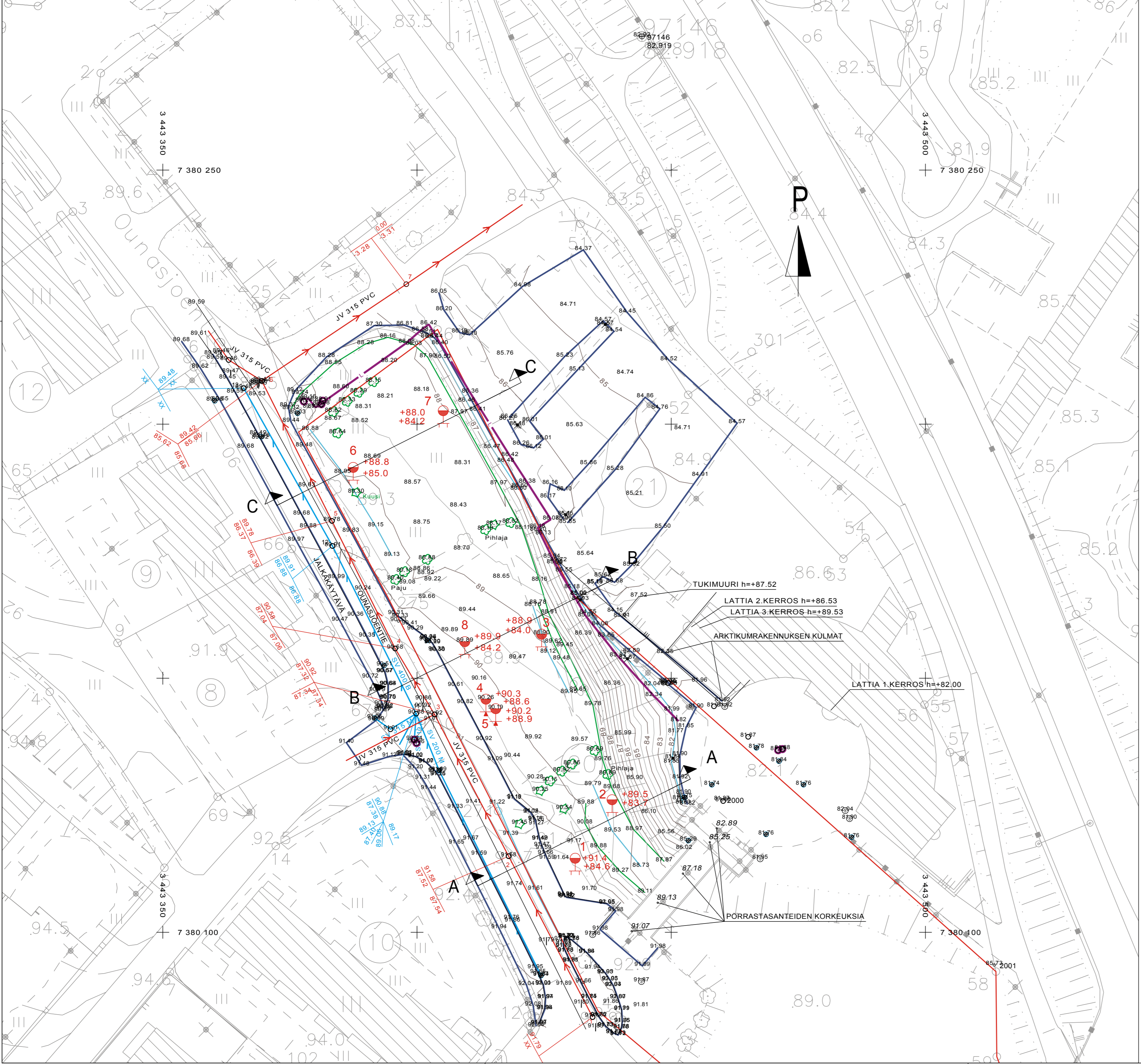


TONTTI KAAKOSTA PÄIN

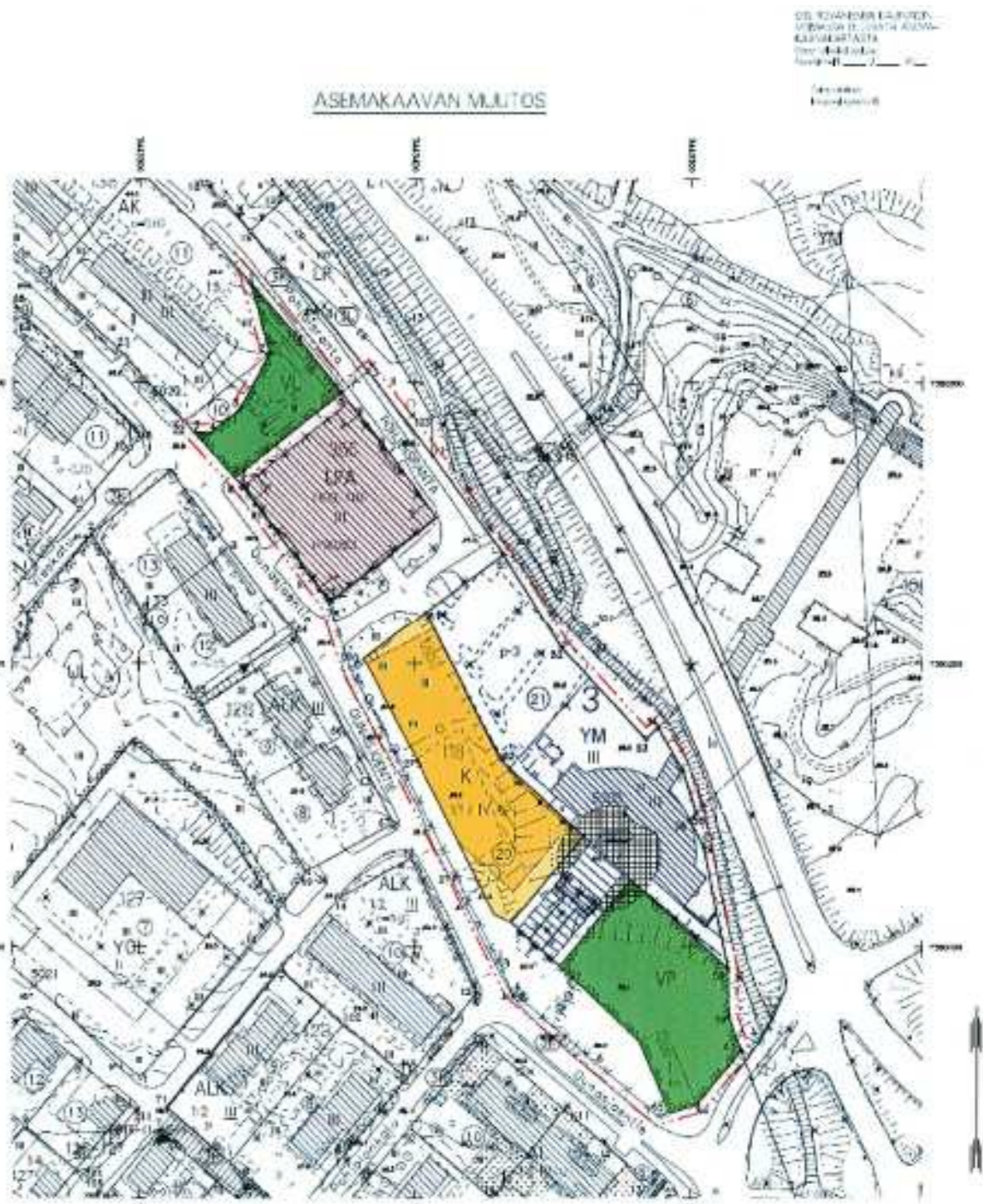


KORKEUSERO TONTIN JA ARKTIKUM-PIHAN VÄLILLÄ

MAASTOTUTKIMUSKARTTA 1:500



OTE KAAVASTA



SUUNNITELMAN TARKASTAJAT	SUUNNITELMAN HYVÄKSYNTY
Tulostettu: 01.8.2008 KLO 12:24	D:\tyot\1761_Rovaniemetsatalo\kartta...
KOSKARI 3	KORTTELITILA 118
VIIRINMÄEN ARKISTOINTIMERKINNÄT	TONTIN NRO 20
RAKENNUSOHJE	PIRUSTUSLAJ
LIUDISRAKENNUS	MAASTOTUTKIMUS
RAKENNUSKOHTEEN NIMI JA OSOITE	PIRUSTUKSEN SISÄLTÖ
MEISÄHALLITUKSEN ROVANIEMIEN	MAASTOKARTTA
TOIMITALO, OUNASJOENTIE, ROVANIEMI	POHJATUTKIMUKSET, VALOKUVAT
SUUNNITTELUJEN NIMI JA YHTEYSTIEDOT	SUUNNITTELUJEN TITONUMERO
INSINÖÖRITOIMISTO POHJOIS-SUOMEN SUUNNITTELU- JA MAALABORATORIO OY	PIR. NR. O MUUTOS
KIERTOTIE 16 98100 KEMIJÄRVI	0761/08
PUH. 016-815255 FAX. 016-815256	31.07.2008
	ALLERKTIIVIS
	JOUNI TAIPALE